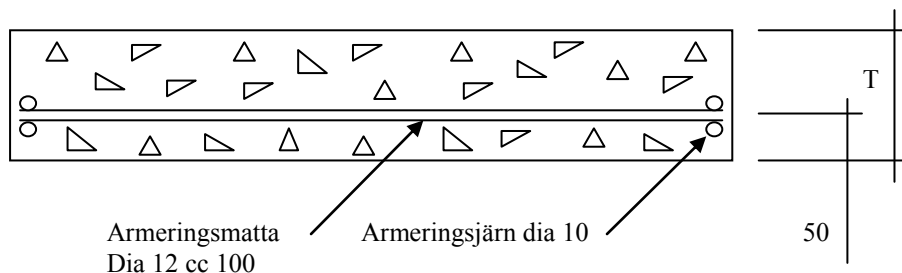
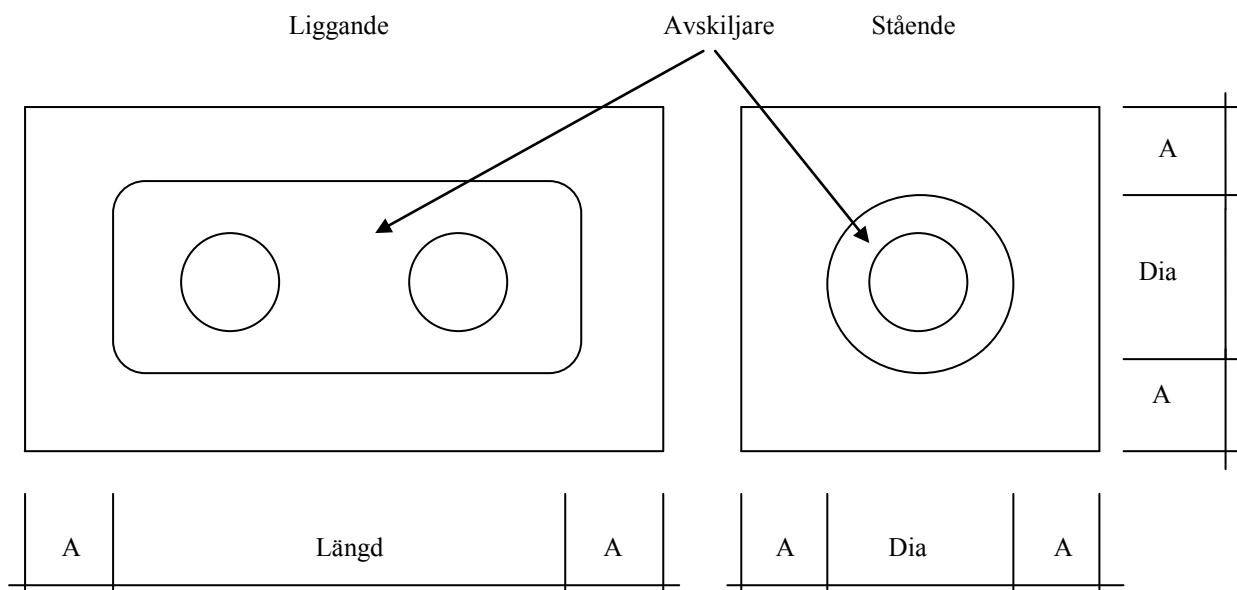


Förslag till platsgjuten tryckutjämningsplatta i betong vid normala torra förhållanden.



OBS ! ≥ 300 mm avstånd från underkant platta till cisternen !

Stigarhalsar skall ej gjutas fast i plattan, förslagsvis sveps en 40 mm markskiva runt stigarhalsen.

Frostbeständig betong i kvalitet C 30/37

Cistern Diameter	Personbil	Fordonstyp	Lastbil-Tung
	Axeltryck 15 kN Hjultryck 10 kN	Lastbil-Normal Axeltryck 70 kN Hjultryck 42 kN	Axeltryck 100 kN Hjultryck 60 kN
$\leq 1\ 150$ mm	T = 130 mm A = 250 mm	T = 180 mm A = 500 mm	T = 200 mm A = 1 000 mm
$\leq 1\ 550$ mm	T = 150 mm A = 250 mm	T = 200 mm A = 500 mm	T = 240 mm A = 1 000 mm
$\leq 2\ 000$ mm	T = 180 mm A = 250 mm	T = 230 mm A = 500 mm	T = 280 mm A = 1 000 mm

Ovanstående utgör endast ett förslag för att säkerställa konstruktionen skall en statiker dimensionera plattan.