

DRIFT OCH UNDERHÅLL FLEXICLEAN BRUNNSFILTER





Adress och kontakt

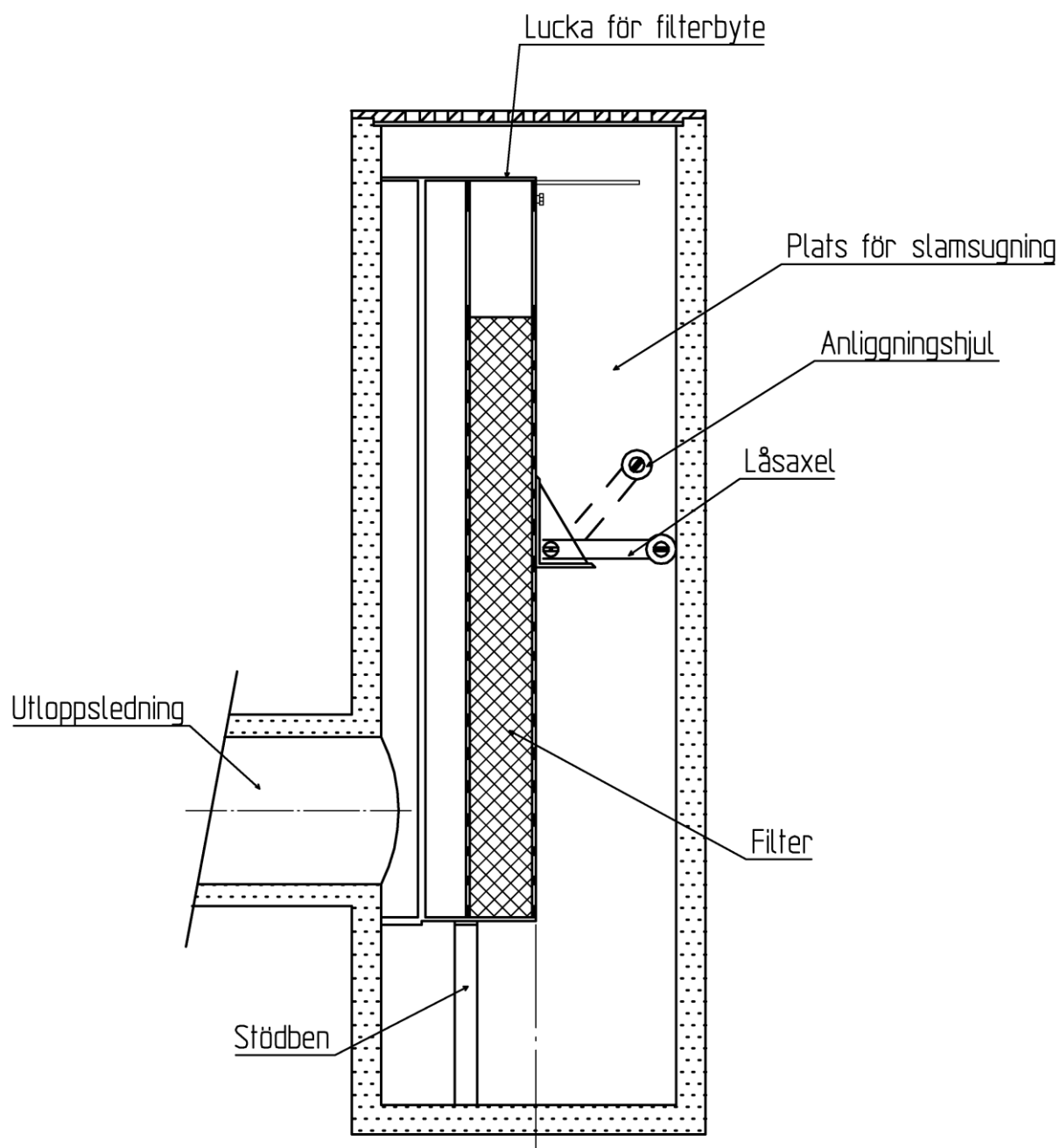
För frågor om installation, drift och underhåll vänligen kontakta

FlexiClean AB

Telefon: 08-120 17 530

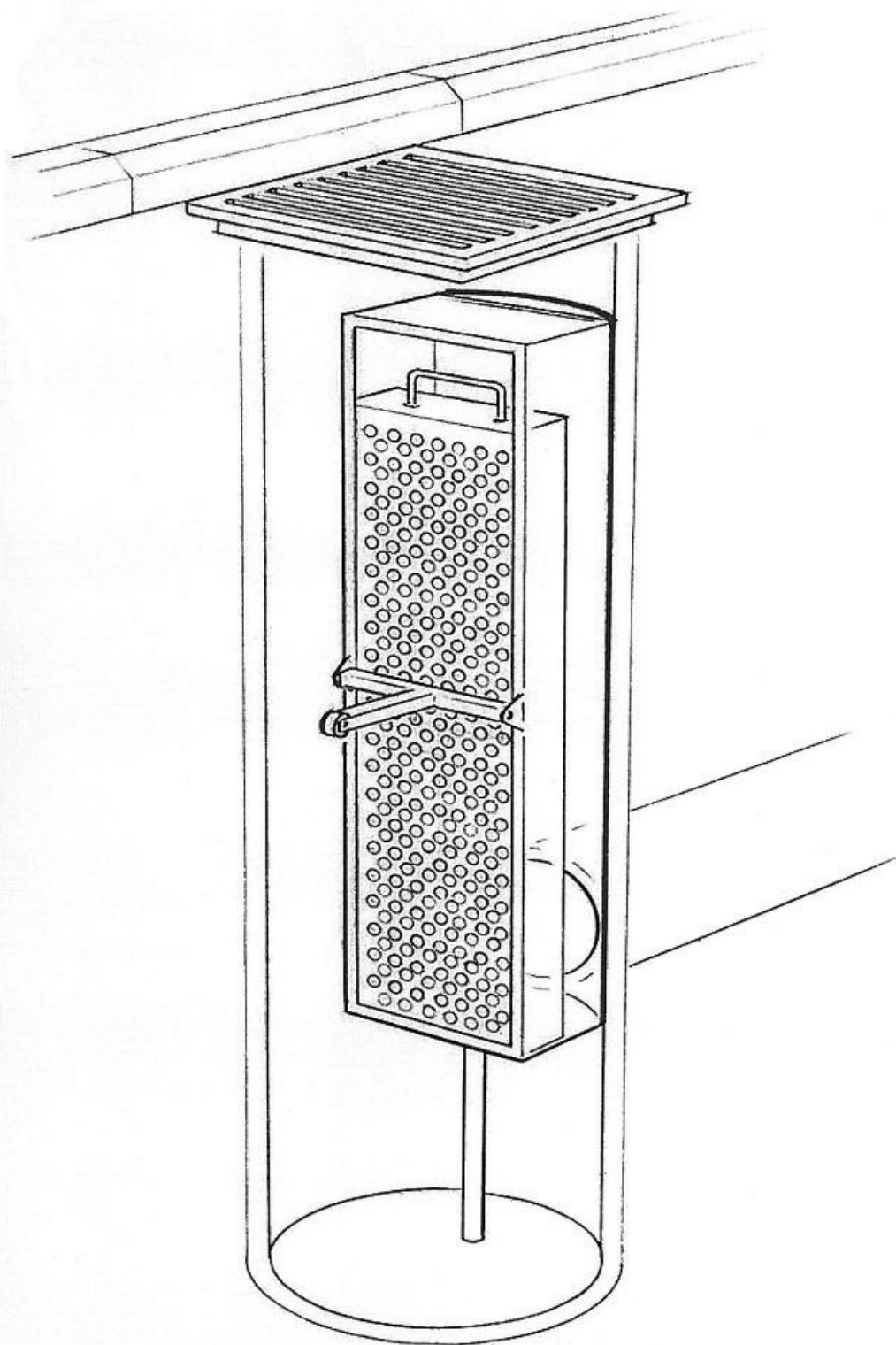
Epost: info@flexiclean.eu

Installation av brunnsfilter



1. Vid behov av rengöring. Slamsug dagvattenbrunnen.
2. Tag mått från botten av dagvattenbrunn till utloppsledning för dagvattennät.
3. Kapa stödbenet så att botten av FlexiClean monteras 50 mm under utloppsledningen till dagvattennät.
4. Ställ ned FlexiClean i botten på brunnen samt vik ned axel för låsning.

Installation av brunnsfilter



Filterbyte

För byte av filterpåse, börja med att öppna luckan som finns på toppen av filterkassetten. Dra sedan upp innerkassetten och placera den på marken med öppningen uppåt.

Öppna därefter luckan, lyft ut påsen och placera sedan i en ny filterpåse innan innerkassetten åter sänks ned i kassetten.



Filterbyte



Kassering av filterpåse

Filtren innehåller låga metallhalter, men en stor andel organiskt material och därför rekommenderas förbränning av avfallet. Ingen ytterligare provtagning av filtren bedöms vara motiverat, då metallhalterna var så pass låga.¹

¹ Munktellstaden PM – Kontrollprovtagning dagvattenrening -STRUCTOR MILJÖTEKNIK AB