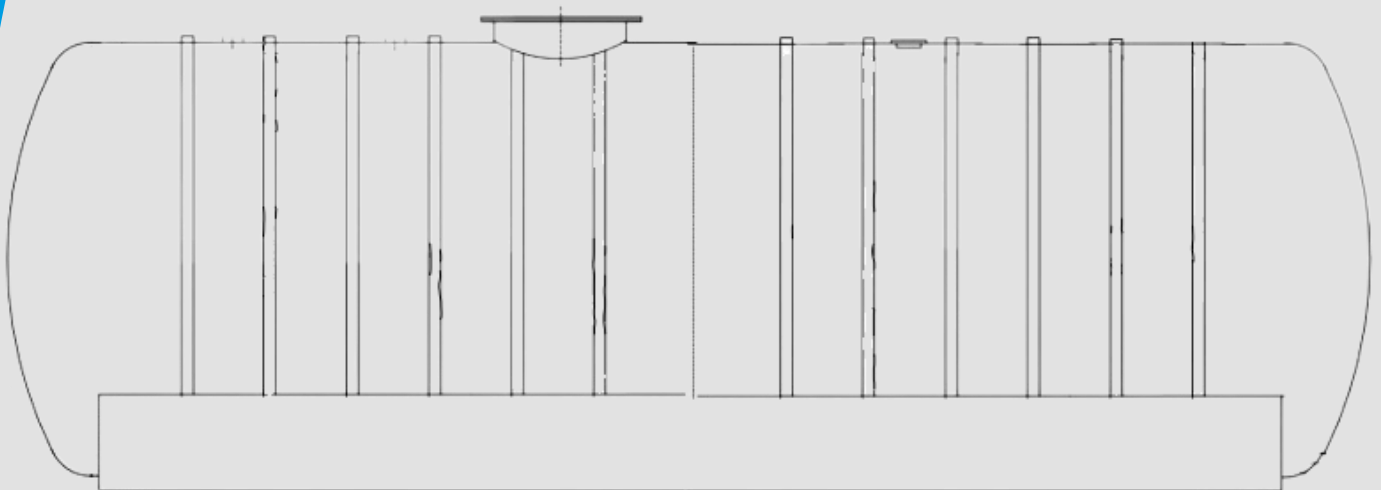


# Monteringsanvisning för GAP Cistern ovan mark



## **Produkt**

Cisternen från bia HÄRDPLAST AB är delvis tillverkad med återvunnen glasfiberarmerad polyester.

## **Lossning**

Vid lossning från lastbärare skall avskiljare lyftas ned. Använd lyftband eller ev. lyftöglor. Lyft ej i manhålsstigare! Kontrollera att inga transport-skador uppstått. Om så skett skadeanmäl direkt till transportören.

## **Montering ovan mark**

Cisternen lyft ned på mark eller stativ. Väg in cisternen så att den ej ligger med bakfall. Montera röranslutningar. Om risk för påkörning av bil eller truckar finns bör ett avbärarräcke monteras runt cisternen.