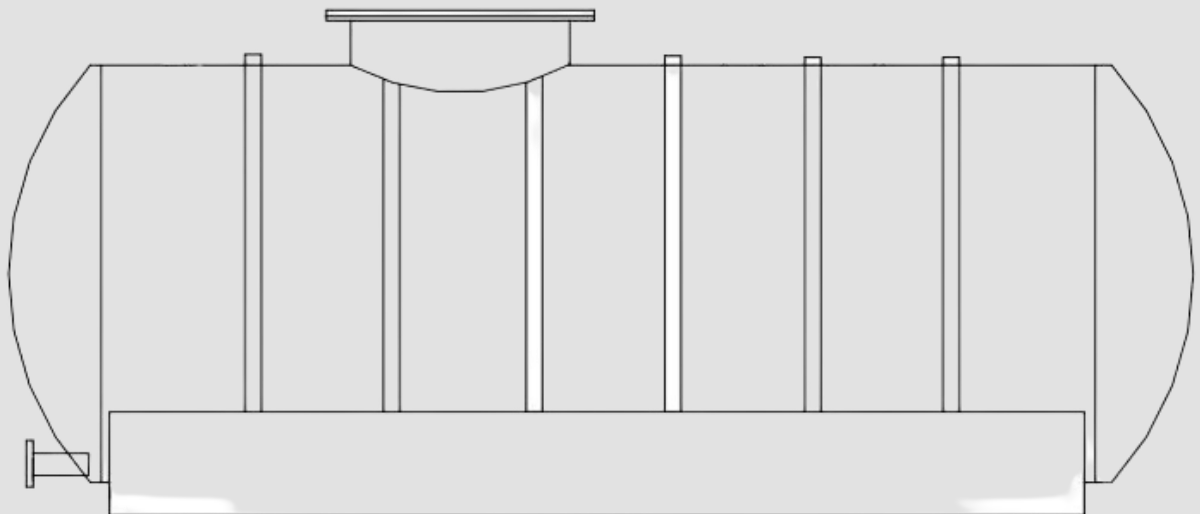


## bia Cleantech VCL

### Vattentank för placering ovan mark



**Vattencistern enl. Verksnorm 1200**

**bia Cleantech**

Orrtorp  
731 98 Köping

[Www.bia.se](http://www.bia.se)  
[Facebook.com/biacleantech](https://www.facebook.com/biacleantech)  
[Instagram.com/biacleantech](https://www.instagram.com/biacleantech)

Telefon: 0221-21130  
E-post: [info@bia.se](mailto:info@bia.se)

## Vattencistern typ VCL

Vattencisternen är avsedd för magasinering utav vatten ovan mark.

Vattencistern kommer utrustad med en liggande vagga som tanken står i alternativt fötter.

bia vattencistern typ VCL är konstruerad och tillverkad i enlighet med verksnorm 1200.

bia vattencistern typ VCL har en mannlucka som standard samt på vattentanken placeras inlopp i gavel samt ventilation (dia 110) och nivåmätning (dia 50) på hjässan på tanken. Div. flänsade ansl. Anpassas efter förfrågan.

bia vattencistern typ VCL är i standardutförande tillverkad i högvärdig orthopolyester och med inblandning upp till 30 % återvunnen härdplast i cisternmanteln.

Vattencistern kan levereras urångad med anslutningarna proppade.

Uppfyller därmed FN:s globala miljömål 2030 åtagandet avse-  
endehantering av avfall genom återvinning.

Standardstorlekarna omfattar volymerna 2 till 50 m<sup>3</sup>, övriga efter förfrågan.

## Produktöversikt

Modell	Tot volym	Vikt	Dim. Diameter	Dim. Längd	Dim. Ansl.
	Liter	Kilo	mm	mm	mm
<b>VCL 2</b>	1830	100	1150	2000	110
<b>VCL 3</b>	3180	160	1150	3400	110
<b>VCL 6</b>	5890	230	1550	3400	160
<b>VCL 9</b>	9020	390	1550	5100	160
<b>VCL 11</b>	11000	450	1550	6200	160
<b>VCL 15</b>	15320	600	2000	5000	160
<b>VCL 23</b>	23000	980	2000	7800	160

Specialstorlekar utöver Normstorlekar utformas efter behov.

### Standard utrustning

- Mannlucka med lock dia 600
- Ventilations anslutning
- Larm anslutning
- Flänsad anslutning dn 80

### Tillbehör

- Flänsade anslutningar
- Kan gelcoat målas för att motstå UV-strålar
- bia nivåalarm typ ELT 8 med 5m kabel

### Material

Cistern	Glasfiberarmerad polyester ( upp till 30 % återvunnen härdplast i manteln )
Inlopp	NBR-gummi
Tätningar	NBR-gummi